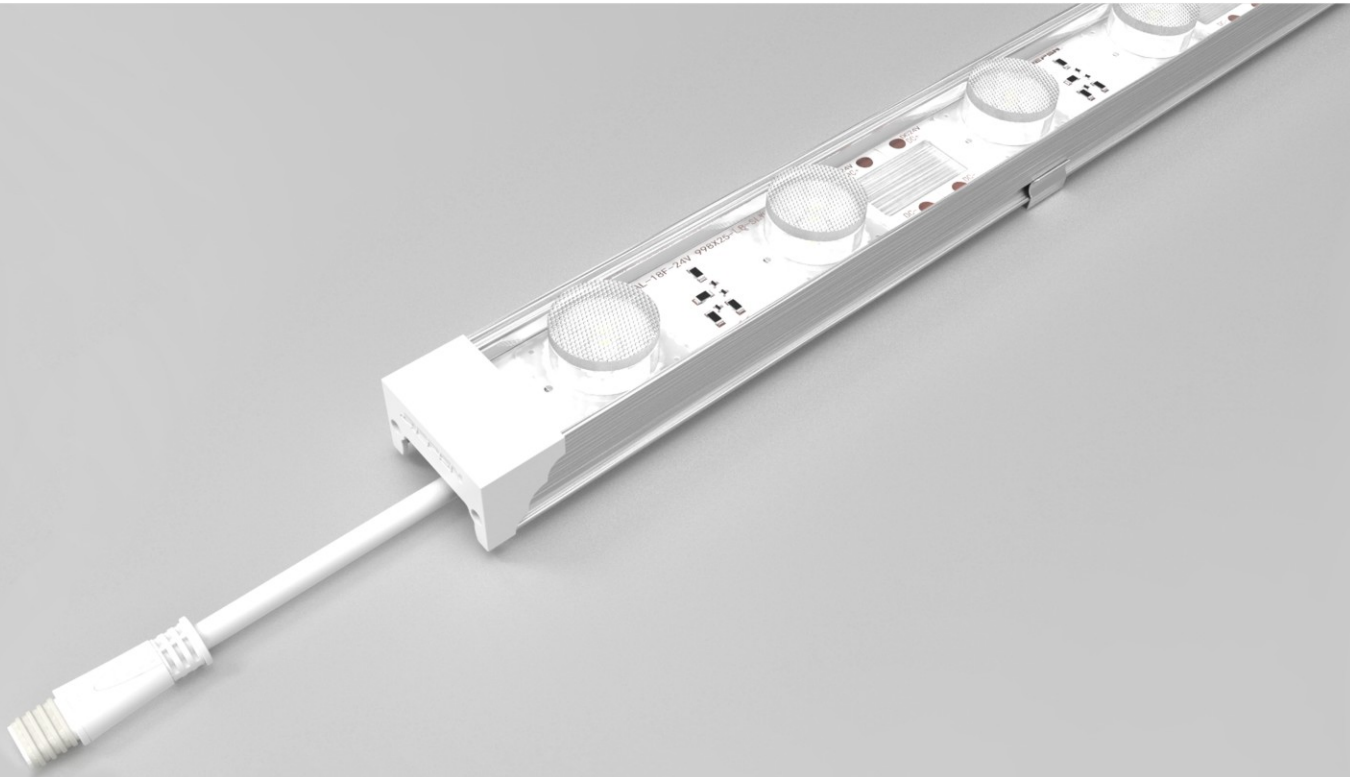


**REPSN**<sup>®</sup>

苏州·中国



# 灯箱灯条规格书

## LED LIGHT BOX

### WATERPROOF EDGE-LITE

#### 侧打光透镜防水硬灯条



RoHS

FC

UL

## 应用领域

- › 机场，地铁，车站，公交站台等广告媒体；
- › 大型展览工程或活动展览展示；室内外指示牌；
- › 商场，银行，宾馆，酒店等墙面装饰宣传；流动广告牌。

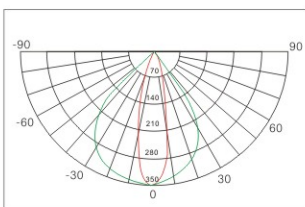
## 产品特征

- › 采用优质LED3030芯片作为光源，专用9V驱动灯芯亮度高，色彩纯正鲜艳，是新一代绿色高科技照明产品；
- › PCB板采用1.0mm厚铝基板，散热性能好；
- › 采用二次光学配光，矩形发光，只要侧面安装光源即可，减少LED使用数量，无光斑，亮度均匀，无暗区；
- › 内置恒流IC电路设计,有效保护电流对芯片的冲击,超长寿命；
- › 高分子硅胶材料整体灌封，防水防尘，防护等级可达IP67；
- › 适用于围边在80-150mm单双面中大型规格灯箱，灯条长度可按照111mm(含两颗灯芯)的倍数进行个性化定制。

## 产品参数

产品型号 Item No	RLB-SLW-1000-18
产品尺寸 Dimension	1000*30*20mm
光源 light source	3030
LED数量 Quantity	18pcs
色温 CCT	15000-18000K
电压 Voltage	DC24V
功率 Wattage	22W
流明 Lumen output	1980lm
发光角度 View angle	15°*45°
工作环境 Operating Temperature	-40~+75℃
防护等级 IP rate	Ip65
产品重量 N.W. (g)	400g
包装 package	--

## 配光曲线图

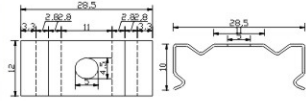


## 配件图

侧打光灯条专用配件-安装卡



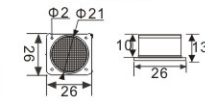
尺寸线稿图



侧打光灯条专用配件-透镜



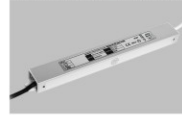
尺寸线稿图



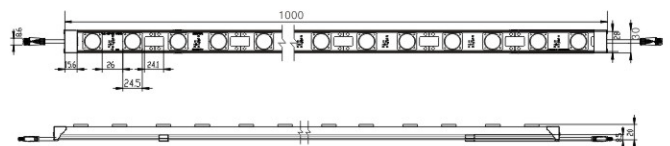
侧打光灯条专用配件-堵盖



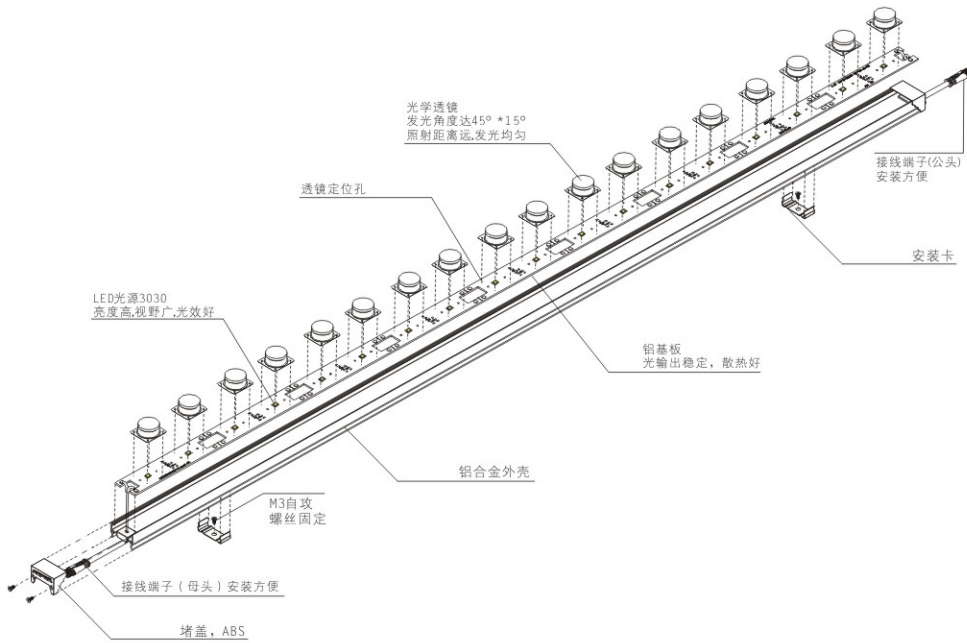
侧打光灯条专用电源



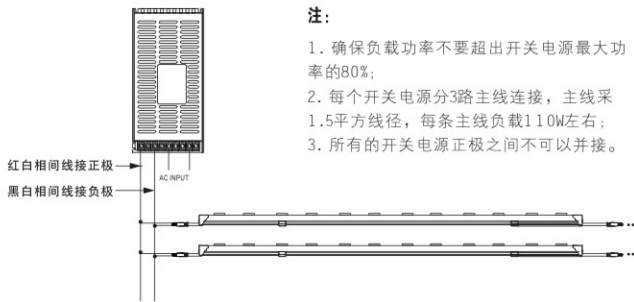
## 产品尺寸图



产品爆炸图



接线示意图



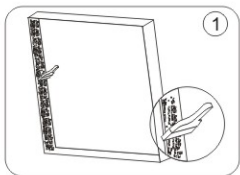
一、安装使用注意事项

1. 安装产品之前, 确保安装表面清洁干净。
2. 产品正负极与电源输出端正负极要正确连接, 否则会导致产品不亮。
3. 需检查产品接线拧入电源线线头是否牢固, 以不能拔出为宜。

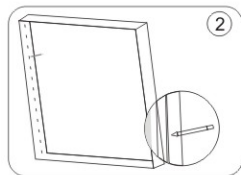
二、其他安装部件选用注意事项

1. 严禁使用任何酸性、碱性粘接剂固定产品。
2. 必须选用符合产品型号的输出电压, 已通过安规认证的开关电源(带短路保护、过压保护和过流保护, 开关电源输出电压调整率正负5%)。若串接更多产品, 须让供电开关电源保留大于20%的负载余量。

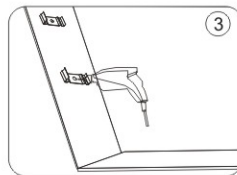
安装示意图



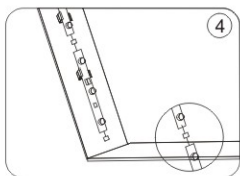
对安装表面上的杂物进行清洁, 确保安装表面清洁干净



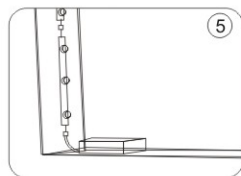
确定产品位置, 产品与产品之间的最佳间距为35mm (30-180mm为可调范围)



打螺丝固定



产品用力装进安装卡, 导线用公母头端子连接



产品外接电源

**注:**

1. 确保负载功率不要超出开关电源最大功率的80%;
2. 每个开关电源分3路主线连接, 主线采用1.5平方线径, 每条主线负载110W左右;
3. 所有的开关电源正极之间不可以并接。

## 注意事项

### 一、安装使用注意事项

1. 安装产品之前，确保安装表面清洁干净。
2. 产品正负极与电源输出端正负极要正确连接，否则会导致产品不亮。
3. 需检查产品接线拧入电源线线头是否牢固，以不能拔出为宜。

### 二、其他安装部件选用注意事项

1. 严禁使用任何酸性、碱性粘接剂固定产品。
2. 必须选用符合产品型号的输出电压，已通过安规认证的开关电源（带短路保护、过压保护和过流保护，开关电源输出电压调整率正负5%）。若串接更多产品，须让供电开关电源保留大于20%的负载余量。

## 产品常见故障及其排查方法

灯条简单故障处理表		
故障现象	可能原因	解决方法
所有LED不亮	1. 市电没供电。	送电。
	2. 开关电源输出端开路或短路后电源自动保护。	排除短路故障并重新送电。
	3. 直条灯供电端极性接反。	
部分LED直条灯不亮	1. 部分开关电源没有供电。	检查供电系统，排除故障。
	2. 部分直条灯供电线路出错。	
	3. 个别直条灯极性接反。	正确接线。
LED亮度不一或者亮度不够	1. 电源负载超载。	加大电源功率。
	2. 开关电源线路损耗过大。	加粗供电导线或者增加导线数量，或者调整电源位置，确保直条灯工作电压在标准电压的±5%以内或使电路损耗保持平均。
LED闪烁	1. 接线点接触不良。	找出不良品，排除故障。
	2. 开关电源故障。	更换开关电源。

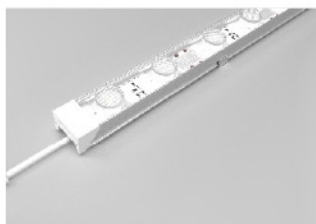
## 警告

1. 严禁在安装过程中带电作业。
2. 严禁使用任何有机化学溶剂。
3. 安装过程中，请将未接入主线的尾端及各电路连接点做好绝缘、防水和防腐蚀处理。
4. 供电前，请确认供电电压符合要求，线路安装正确。
5. 本产品仅限于在灯箱内部使用，严禁直接暴露在户外、半户外下使用。

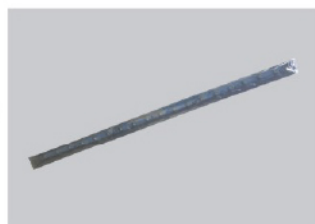
## 申明

1. 本手册中所给定数据以标准品为基础，实际出货品可能会有差异，请以实测为准。
2. 本手册所有产品图示均为示意图，具体请以实际所收货品为准。
3. 本产品若有变更，恕不另行通知。

## 包装方式



1PC in a string



1PC in an antistatic bag



100PCS in a carton



瑞普森官网二维码

SUZHOU REPSN PHOTOELECTRIC TECHNOLOGY CO.,LTD

Add: NO.999 Xingdong Rd Wangshan industrial park Wuzhong district.Suzhou city.China

Tel: +86-0512-66536260

Http: //www.repsn.com Mail: led@repsn.com